

千葉県立美術館が  
やってくる。

第43回  
千葉県移動美術館

令和元年

9.25 [水] — 10.6 [日]

9月30日 [月]のみ休館

入場無料

展示室 開場時間 9:00-18:00

会場 オーエンス八千代市民ギャラリー

主催 オーエンス八千代市民ギャラリー、千葉県立美術館

# 四季 の 移ろい

Spring  
Summer  
Autumn  
Winter



四季 (1574-1654) 四季

# FOUR SEASONS

# 四季

# の移ろい

Spring  
Summer  
Autumn  
Winter

第43回  
千葉県移動美術館

千葉県移動美術館は、千葉県立美術館の所蔵作品をより多くの県民の皆さまにご鑑賞いただくために、県内市町村の文化施設で開催する展覧会です。千葉県立美術館は、昭和49年の開館以来、千葉県ゆかりの作家や作品をはじめ、国内外の優れた作品の収集と保存に努めています。

第43回となる本展では、「四季の移ろい」をテーマに、絵画、版画、彫刻、工芸の各ジャンルから28点の優品を紹介します。春の屋下がり憩う人々、爽やかな風吹く夏海辺、秋の実りの豊かな彩り、雪降る冬景色の静寂…さまざまな四季折々の情景を表現するために、作家は独自の感性を存分に発揮しています。個性光る作品の数々を通して、移りゆく季節の美しさを感じていただければ幸いです。

## 第43回千葉県移動美術館「四季の移ろい」

会期 —— 令和元年9月25日(水)～10月6日(日)

※9月30日(月)のみ休館

展示室 開場時間 — 9:00～18:00

会場 —— オーエンス八千代市民ギャラリー

入場料 —— 無料

主催 —— オーエンス八千代市民ギャラリー、千葉県立美術館

## 関連事業

千葉県立美術館担当学芸員によるギャラリートーク

日時 ①9月29日(日) 13:30 ～ ②10月5日(土) 13:30 ～

事前申込不要。当日会場にお集まりください。

## お問合せ

オーエンス八千代市民ギャラリー

〒276-0028 千葉県八千代市村上2510番地

TEL:047-406-4116 FAX:047-406-4480

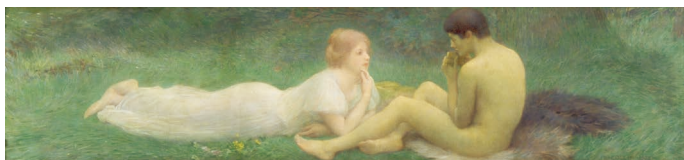
URL: <http://yachiyo-library-gallery.jp>



石井柏亭《晩春行楽図》1938年



津田信夫《蛙》1934年



ラファエル・コラン《田園詩》1903年



丸山晩霞《初夏》1912年頃



東山魁夷《秋深》1975年



ギュスターヴ・クールベ《雪の中の小鹿》1869年



横尾芳月《春風》1986年

## 交通案内

- 東葉高速線「村上駅」で下車し、徒歩約 10 分
- 東葉高速線「八千代中央駅」で下車し、徒歩約 15 分。または、バス(米本団地行き(宮内経由))に乗りし「中央図書館」下車。所要時間約 5 分。
- 京成本線・東葉高速線「勝田台駅」で下車し、バス(米本団地行き)に乗りし「郷土博物館入口」で下車。所要時間約 10 分。



FOUR SEASONS