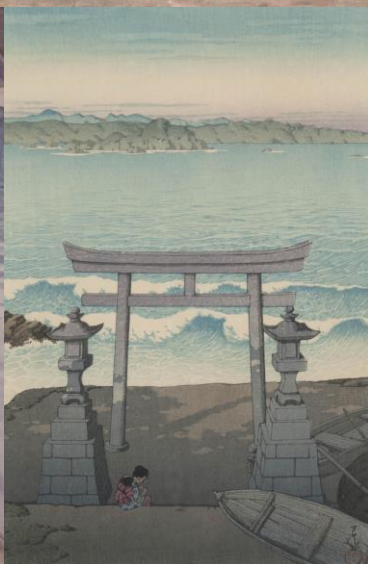


Masterpieces from Chiba Prefectural Museum of Art

第44回

# 千葉県移動美術館

近代日本を代表する作家から成田市ゆかりの作家まで



上段 浅井忠 <漁婦>  
中段左より  
石井柏亭 <舟に居る人>  
川瀬巴水 <房州大海>  
石井雙石 <一笑百印>

成田市文化芸術センター  
スカイタウンギャラリー (スカイタウン成田4・5F)

2020/9/29(火) ▶ 10/11(日)

9:00 ~ 17:00 ※10/5(月)のみ休館

■ 千葉県立美術館担当学芸員によるギャラリートーク

日時=①10月4日(日)14:00~ ②10月10日(土)14:00~

※ 事前申込不要。当日会場ギャラリーCDにお集まりください。

参加者は、各回15名までとさせていただきます。

※新型コロナウイルス感染症の感染拡大防止のため、ギャラリー入室の際は、マスクの着用、手指の消毒、ご連絡先の記入などの協力をお願いします。また、混雑時は、入場を制限する場合があります。

入場無料

【お問い合わせ】  
成田市文化芸術センター 9:00~19:00 (月曜休館)  
〒286-0033 千葉県成田市花崎町828-11  
TEL 0476-20-1133 FAX 0476-22-7311  
URL <http://www.narita-bungei-skytown.jp>



※当施設専用の駐車場はありません。公共交通機関をご利用ください。JR成田駅徒歩1分、京成成田駅徒歩2分

主催：成田市、千葉県立美術館

# 千葉県移動美術館

近代日本を代表する作家から成田市ゆかりの作家まで



上段 浅井忠 《漁婦》  
中段左より  
石井柏亭 《舟に居る人》  
川瀬巴水 《房州大海》  
石井雙石 《一笑百印》  
下段 香取秀真 《鳩香炉》

## 成田市文化芸術センター

スカイタウンギャラリー (スカイタウン成田4・5F)  
Narita Cultural Arts Center Skytown Gallery

2020/9/29(火) ▶ 10/11(日)

9:00 ~ 17:00 ※10/5(月)は休館

入場無料

※新型コロナウイルス感染症の感染拡大防止のため、ギャラリー入室の際は、マスクの着用、手指の消毒、ご連絡先の記入などの協力をお願いします。また、混雑時は、入場を制限する場合があります。

主催：成田市、千葉県立美術館

# 第44回 千葉県 移動 美術館

千葉県立美術館は、昭和49年に開館して以来、千葉県ゆかりの作家や作品をはじめ、国内外の優れた作品の収集・活用（展示）・保存に努めてまいりました。現在、日本画・洋画・彫刻・工芸・版画・書の各分野の作品約2,800点を所蔵しています。

千葉県移動美術館は、千葉県立美術館の所蔵作品をより多くの県民の皆様にご鑑賞していただくために、県内市町村の文化施設を会場として開催する展覧会です。

成田市文化芸術センターでは、平成28年に続き、2回目の開催となります。今回は、「近代日本を代表する作家から成田市ゆかりの作家まで」と題して、洋画では浅井忠、クールベ、ドービニー、梅原龍三郎などに加え、明治・大正期の水彩画家の名作、地元作家である篠崎輝夫の特集展示などをご覧いただけます。さらに、日本画では東山魁夷、石井林響、横尾芳月、地元作家の小幡春生などの作品を、彫刻では高村光太郎、新海竹太郎、地元作家の島田勝吾などの作品を、工芸では、香取秀真、津田信夫などの金工作品や、宮之原謙、河村蜻山、地元作家の土肥刀泉などの陶芸作品を、書では浅見喜舟、石井雙石の篆刻作品など、50点余りにおよぶ名作をお楽しみください。



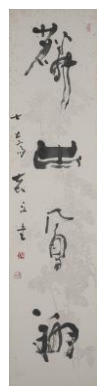
安井曾太郎  
《テッサン(人形を持つ少女)》



横尾抱月《いて湯》



石井林響《浦島太郎図》



浅見喜舟  
《麟出風翔》



高村光太郎  
《裸婦座像》



ギュスターヴ・クールベ《雪の中の小鹿》



椿貞雄《鋸山から見た房総半島》



津田信夫《月下妖麗》

## 関連事業

### ■千葉県立美術館担当学芸員によるギャラリートーク

日時 ①10月4日(日)14:00～ ②10月10日(土)14:00～

事前申込不要。当日開始時刻までに会場ギャラリーCDにお集まりください。

参加者は、各回先着15名までとさせていただきます。

### ■成田市特別展示 篠崎輝夫コーナー

成田市ゆかりの画家 篠崎輝夫の

作品11点をギャラリーEに展示。



篠崎輝夫《西域古潭》

### ■千葉県移動美術館 特設コーナー

展覧会期間中に、展示作品に関する書籍を展示します。

会場：成田市立図書館(成田市赤坂1-1-3)

TEL:0476-27-4646

## 【お問い合わせ】

成田市文化芸術センター

9:00～19:00 (月曜休館)

〒286-0033 千葉県成田市花崎町828-11

TEL 0476-20-1133 FAX 0476-22-7311

URL <http://www.narita-bungei-skytown.jp>



※当施設専用の  
駐車場はありません。  
公共交通機関を  
ご利用ください。  
JR成田駅徒歩1分、  
京成成田駅徒歩2分