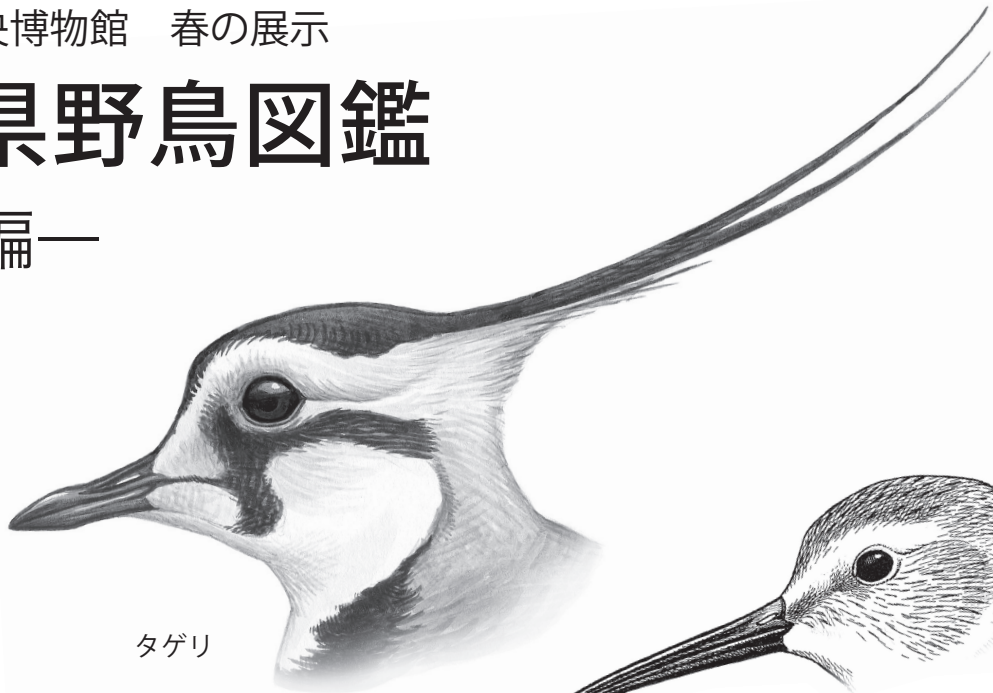


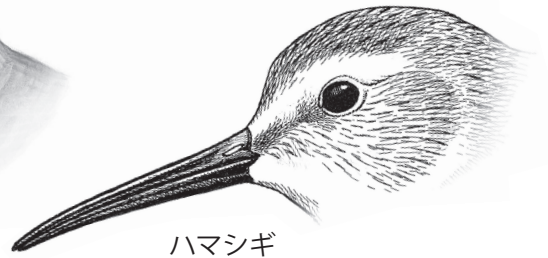
千葉県立中央博物館 春の展示

千葉県野鳥図鑑

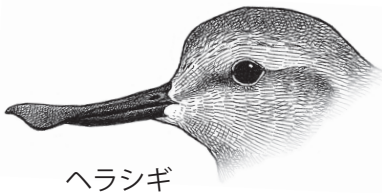
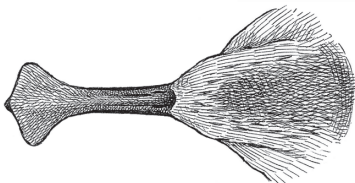
—水鳥編—



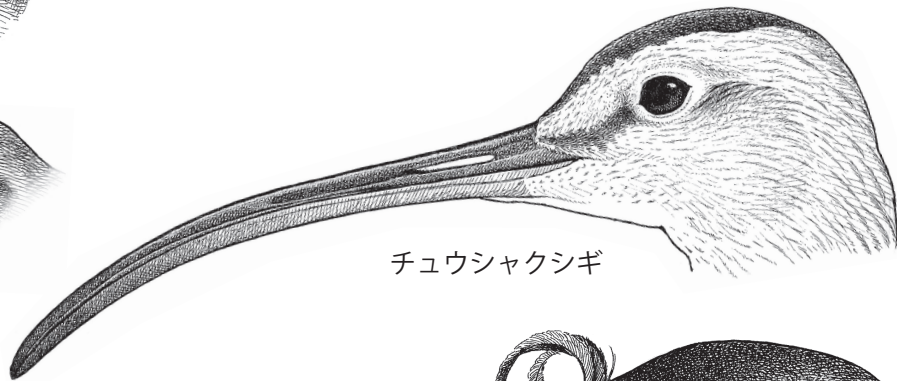
タゲリ



ハマシギ



ヘラシギ



チュウシャクシギ



エトロフウミスズメ

水辺の野鳥たちの標本や写真、
カービングなどを展示し、紹介いたします。

イラスト：箕輪義隆

千葉県立中央博物館 本館 第1企画展示室

会期：2011年3月19日(土)から6月5日(日) 開館時間：9:00-16:30 (入館は16:00まで)

休館日：毎週月曜日 (ただし、3/21は開館、3/22は閉館)

入場料：一般 300円 (240円) 高・大学生150円 (120円) (カッコ内は20名以上の団体料金)

※次の方は入場料が無料です。中学生・小学生、学齢未満児 / 65歳以上の方 (年齢を示すものをご提示ください) /
身体障害者手帳・精神障害者保健福祉手帳・療育手帳をお持ちの方 (手帳をご提示ください)、及び介護者

〒260-8682 千葉市中央区青葉町955-2 TEL：043-265-3111 FAX：043-266-2481

URL <http://www.chiba-muse.or.jp/NATURAL/>

関連講座 22年度講座 景観を巡る1-3 3月20日・21日・26日

23年度講座 景観を巡る1-4 5月14日・21日・28日・6月4日

CHIBA

千葉県野鳥図鑑 一水鳥編一

千葉県には多くの水鳥が飛来します。九十九里浜や印旛沼などで越冬するカモ類、砂浜や干潟に渡ってくるシギ・チドリ類、銚子市などに飛来するカモメやアジサシ類などの水鳥を展示し、紹介いたします。

主な展示物 干潟でみられるシギやチドリたち、湿地に住むバンやクイナの仲間、海で見られるミズナギドリ、カモメやアジサシなど、少なくなった水鳥たち（クロトキ、コアジサシ、クロヅル）など鳥類の剥製標本約100種、鳥類骨格標本10種、バードカービング、鳥類細密画、野鳥生態写真約20点。

関連行事 詳しい日程・内容は、お問い合わせください。

講座 景観を探る1-3

時間：13:00-14:00 開始時間前までに講堂にお集まりください。中学生以上、先着50名。

景観を探る1. 「東京湾の景観を探る」

3月20日（日）講師：白井 豊

景観を探る2. 「千葉県野鳥図鑑一水鳥編一」

3月21日（月）講師：桑原和之

景観を探る3. 「ヘラシギが生活する湿地」

3月26日（土）講師：柏木 実

(NPO法人 ラムサール・ネットワーク日本・共同代表/ (財)日本野鳥の会・囀託専門員)

講座 景観を探る1-4 (H23年度)

時間：13:00-14:00 開始時間前までに講堂にお集まりください。中学生以上、先着50名。

景観を探る1. 「空、野鳥のいる景観」

5月14日（土）講師：金子大輔

景観を探る2. 「万祝にみる海辺の景色」

5月21日（土）講師：安齋信人

景観を探る3. 「東京湾の景観を探る」

5月28日（土）講師：白井 豊

景観を探る4. 「野鳥のいる景観」

6月4日（土）講師：桑原和之

講座 「カモに色つけ」

3月26日・5月5日（木）

講師：阿久津義広・桑原和之

木質プラスチックのエコデコイなどを作ります。

参加費（実費）：500円。場所：研修室。

時間：9:30-15:00 小学生以上、先着50名。

環境教育講座

ヒトと哺乳類・鳥・虫-希少種の保全-

6月5日（日）13:00-15:00

開始時間前までに講堂にお集まりください。中学生以上、先着50名。

ミュージアムトーク 本館研究員による展示解説

3月19日（土）・20日（日）・21日（月）・26日（土）・

27日（日）・5月14日（土）・21日（土）・22日（日）・

28日（土）・6月4日（土）

時間：11:00-11:30、14:30-15:00 先着20名。

協力：行徳野鳥観察舎友の会、千葉県産業支援技術研究所、千葉県立中央博物館友の会、千葉県野鳥の会、千葉市野鳥の会、千葉大学海洋バイオシステム研究センター銚子実験所、銚子野鳥同好会、波崎愛鳥会、水鳥研究会（五十音順、敬称略）

お問い合わせ

千葉県立中央博物館

〒260-8682 千葉市中央区青葉町 955-2
(青葉の森公園内)

TEL: 043-265-3111 FAX: 043-266-2481

URL <http://www.chiba-muse.or.jp/NATURAL/>



交通案内

[電車・バスをご利用の場合]

◎千葉駅（JR総武線・京成線）東口7番乗り場から京成バス「大学病院・南矢作」行きで約15分。「中央博物館」バス停下車、徒歩7分。東口2番乗り場から千葉中央バス「中央博物館」行きで約20分。終点「博物館・文化ホール」で下車、徒歩1分。

◎自動車では京葉道路の松ヶ丘インターチェンジから約5分。中央博物館は、「県立青葉の森公園」の中。自動車でお越しの方は「市立青葉病院」方面の「青葉の森公園 北口駐車場」をめざしてください。

