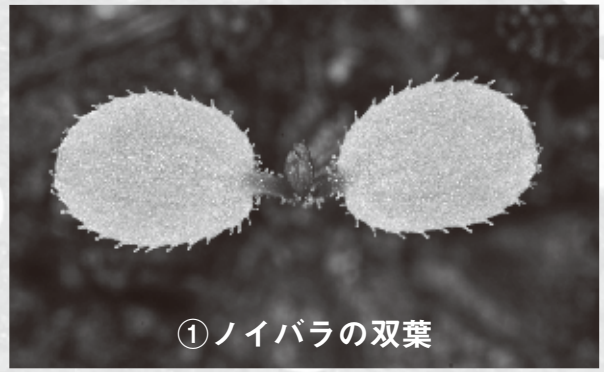
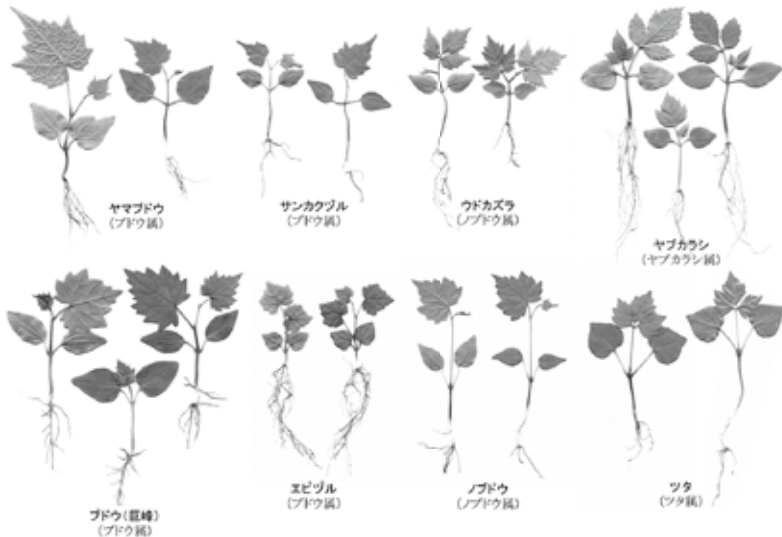


みどころ

- 樹木、山野草、果物、野菜、雑草など、親植物なら知られた「あの木・あの草」の、知られざる生まれたての姿をご紹介します(親植物の写真もあわせて展示)。
- 小さな芽ばえたちもクローズアップ写真で迫れば、かわいらしい表情と個性がうかがえます。
- 250種以上の多様な芽ばえを一堂にご紹介する、芽ばえをテーマとした世界でも初めての本格的展示会。



① ノイバラの双葉

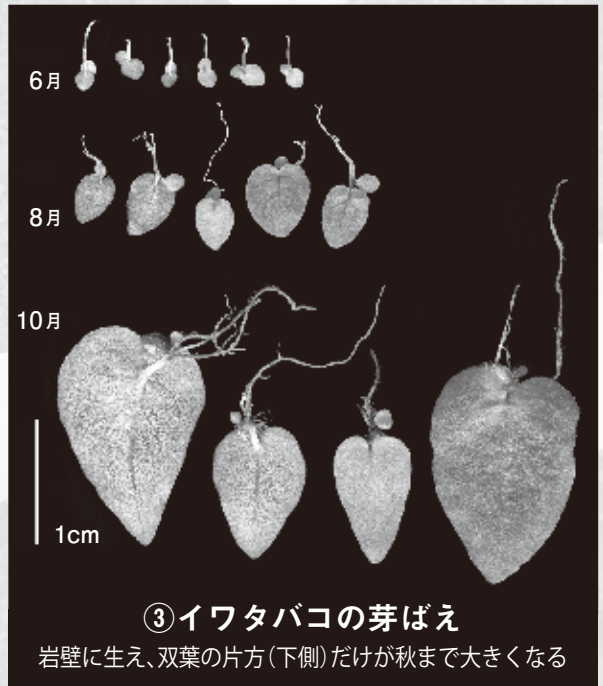


② ブドウの仲間(ブドウ科)の芽ばえ

おもな展示内容

- 双葉のある芽ばえ
- 芽ばえの表情 双葉 …… 写真①
- 針葉樹の芽ばえ
- 単子葉の芽ばえ
- 同じ仲間の芽ばえ …… 写真②
- 樹木の芽ばえ
- 山野草の芽ばえ
- 雑草の芽ばえ
- 果物の芽ばえ
- 変わった芽ばえ …… 写真③
- ハスとオニバスの芽ばえ
- 芽ばえの植物画

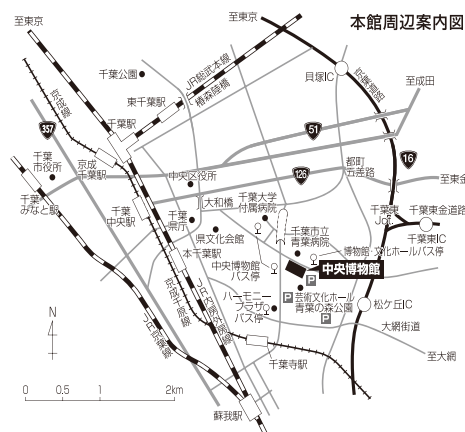
- 講演会「芽ばえと芽吹き —その不思議さと面白さ—」
3月24日(土) 13:30~15:30 [当日先着 200名]
会場：中央博物館講堂 (参加無料)
講師：八田洋章氏 (国立科学博物館名誉研究員)
- 観察会「芽ばえと芽吹きウォッチング」
4月29日(日) 13:30~15:30 [当日先着 30名]
会場：生態園および青葉の森公園 (参加無料)
講師：八田洋章氏 (国立科学博物館名誉研究員)
- 講演会「芽ばえさまざま—形と生態の多様性—」
5月19日(土) 13:30~15:30 [当日先着 200名]
会場：講堂 (参加無料)
講師：大野啓一 (当館環境科学研究科長)
- ミュージアムトーク (当館研究員による展示解説)
3月17日(土)、31日(土)、4月14日(土)、28日(土)
5月12日(土)、26日(土)
* 1日2回 (11:00~11:30、14:30~15:00)



③ イワタバコの芽ばえ

岩壁に生え、双葉の片方(下側)だけが秋まで大きくなる

背景：セイヨウアブラナ(菜の花)の双葉



交通案内

◆ 電車・バスをご利用の場合

- (1) JR 千葉駅東口7番のりばから京成バス「千葉大学病院」「南矢作」行きで約15分、「中央博物館」バス停下車、徒歩約7分
- (2) JR 千葉駅東口2番のりばから千葉中央バス「中央博物館」行きで約20分、終点「博物館・文化ホール」バス停下車、徒歩約1分
- (3) JR 千葉駅東口6番のりばからちばシティバス「川戸都苑」行きで約15分、「中央博物館」バス停下車、徒歩約7分
- (4) JR 蘇我駅東口2番のりばから小湊鐵道バス・千葉中央バス「千葉大学病院」行きで約15分、「中央博物館」バス停下車、徒歩約7分
- (5) 京成千葉寺駅から徒歩約20分

◆ 自家用車をご利用の場合

京葉道路「松ヶ丘」IC下車後約5分、中央博物館は「県立青葉の森公園」の中にあります。「市立青葉病院」方面の「青葉の森公園 北口駐車場」をめざしてください。