

灯りの歴史体験キット

【趣 旨】 工作や体験を通して、子供たちに楽しみながら、灯りの歴史や昔の人の暮らしを学んでもらいたいと考えています。

【内 容】 昔から現在までの灯火具やその燃料、灯りをつける道具をセットにして貸し出します。セットには、子供たちがオリジナルのろうそくを製作する材料と道具も入っており、灯火具や灯りをつける道具は、全て自由に体験することができます。

【活用例】 小学校(中学年) 社会「昔のくらし」や、小学校(高学年) 社会「日本の歴史」の教材として適しています。また、千代紙ろうそくの製作体験は、小学校(中学年) 理科「ものの三態」の教材としての利用も可能です。

【対応教科】 小学校(高学年) 社会・理科

【貸出館】 千葉県立房総のむら (〒270-1506 印旛郡栄町龍角寺 1028)

TEL:0476-95-3333 FAX:0476-95-3330

<http://www.chiba-muse.or.jp/MURA/>



ほかにもあります 県立博物館

千葉県立中央博物館大利根分館 (〒287-0816 香取市佐原ハ 4500)

TEL:0478-56-0101 FAX:0478-56-1456 <http://www.chiba-muse.or.jp/OTONE/>

千葉県立中央博物館大多喜城分館 (〒298-0216 夷隅郡大多喜町大多喜 481)

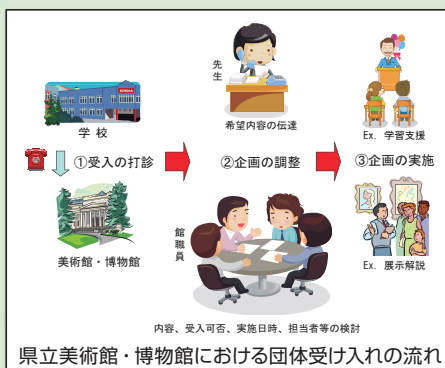
TEL:0470-82-3007 FAX:0470-82-4959 <http://www.chiba-muse.or.jp/SONAN/>

県立美術館・博物館の学校支援活動

千葉の県立美術館・博物館では、それぞれの館が県内の歴史や文化、産業、自然について、特色のある展示を行っています (<http://www.chiba-muse.or.jp/>)。また、全ての館で、児童や生徒への展示解説、各種質問への回答、専門職員による学習支援、職場体験の受け入れ等、学校での学習を支援する各種の活動を行っています。これらの他にも、ワークシートを使った課題解決学習など、各館が独自の学校支援活動も行っており、館によっては、先生方の個別ニーズへの対応も可能です。

なお、先約がある場合や館の事情によっては、先生方のご要望にお応えできない場合もあります。県立美術館・博物館の利用をご検討の際には、なるべく早めに、ご利用予定館にご相談ください。また、可能なら、事前に見学を行って館職員と意見交換をしていただくと、より充実した支援が行えます。

* 県立美術館・博物館は、毎週月曜日(休日の場合はその翌日)が定期休館日となっています。また、館毎に異なる年末年始休館日及び臨時休館日があります。事前にご確認ください。



発行 平成22年3月1日 千葉県教育庁教育振興部文化財課

〒260-8662 千葉市中央区市場町1-1 (TEL:043-223-4127 FAX:043-221-8126)

CHIBA

みんなで取り組む
千葉の教育

授業に役立つ 県立博物館プロジェクト

千葉県立美術館・博物館では、新学習指導要領の導入を契機に、「授業に役立つ県立博物館」プロジェクトを開始しました。これは、県立美術館・博物館が保有する各種の資料や情報、ノウハウを学校での授業に積極的に活用してもらおうとする取り組みです。

この一環として、貸出用学習キットを製作しました。各キットの詳細や実際に貸し出しを受ける際の手順等については、各貸出館のホームページをご覧ください。また、電話等にて直接お問い合わせください。また、県立美術館・博物館では、学習キットの貸し出しの他にも各種の学校支援活動を行っています。ぜひ、学校での授業に県立美術館・博物館をご活用ください。



貸出用学習キット

美術鑑賞学習キット

【趣 旨】 絵画は、じっくり鑑賞すると面白い発見があります。作者や時代背景が解ると、鑑賞の楽しさが倍増します。そんな体験を子供たちにしてもらいたいと考えています。

【内 容】 郷土が生んだ日本近代洋画の先駆者浅井忠や、ミレー、コローなど、有名画家の作品の複製画 45点を、解りやすい解説書付で貸し出します。複製画とは言っても、本物を忠実に再現していますので、鑑賞の手がかりを見つけるには十分です。

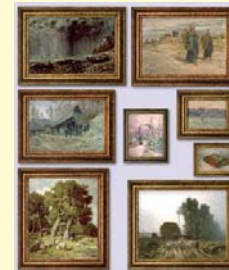
【活用例】 美術館訪問の事前学習に、また美術館訪問が難しい遠方の学校での鑑賞授業の教材として活用できます。ご要望があれば、館職員が学校に向向き、鑑賞授業のお手伝いすることも可能です。

【対応教科】 小学校図工、中学校・高等学校美術

【貸出館】 千葉県立美術館 (〒260-0024 千葉市中央区中央港 1-10-1)

TEL:043-242-8311 FAX:043-241-7880

<http://www.chiba-muse.or.jp/ART/>



校庭の野草観察キット

【趣 旨】市販の図鑑よりも簡単に植物の名前調べが行える方法を開発しました。身近な自然環境である校庭の野草の名前を、子供たちに自ら調べてもらいたいと考えています。

【内 容】春の校庭でよく見られる野草の、原色、実物大画像と解説のカードセットを提供します。班活動で使える各種 10 枚× 12 種類のセットです。パウチしてあるので丈夫で、児童・生徒にも簡単に使えます。画像と解説は博物館のサイトからダウンロードも可能です。

【活用例】キットには、同じカードが 10 枚ずつ入っているの、個人や班での利用が可能です。また、中学校 1 年生用のワークシートも同封していますが、子供たちの自主的な活動を推奨したり、季節変化をみたりと、先生方の工夫次第で様々な授業展開が可能です。

【対応教科】小・中学校総合的な学習の時間、中学校理科 2 分野

【貸出館】千葉県立中央博物館 (〒 260-8682 千葉市中央区青葉町 955-2)

TEL:043-265-3111 FAX:043-266-2481

<http://www.chiba-muse.or.jp/NATURAL/>



磯観察キット

【趣 旨】海の生きものの観察は、専用の道具があると、楽しく充実したものになります。ぜひ、子供たちに海の自然と触れ合う機会を与えてあげてください。

【内 容】網、観察容器、バケツ各 20 個とイソガネ (岩に付いた生きものを採る道具) 5 本を収納箱に入れたものを 3 セット用意しています。これに、先生方が授業を企画、実施したり、子供たちが生物の名前を調べたりする際に参考となる当館のオリジナル出版物 9 冊を添えて貸し出します。

【活用例】当館で展示見学と併せて野外観察を行うことや、学校の近くの海岸で観察を行うこと等ができます。なお、潮汐との関係で、海辺での活動に適した日は限られています。また、観察に際し、職員による支援も可能です。授業計画を立てる段階から、ご相談に応じますので、ご連絡ください。

【対応教科】小・中学校総合的な学習の時間、中学校理科 2 分野

【貸出館】千葉県立中央博物館分館海の博物館 (〒 299-5242 勝浦市吉尾 123)

TEL:0470-76-1133 FAX:0470-76-1821

<http://www.chiba-muse.or.jp/UMIHAKU/>



ソーラークッカーキット (太陽熱調理器)

【趣 旨】ソーラークッカーを使うと、太陽の光を集めて高い温度の熱に変え、調理することができます。この体験を通して、太陽のはたらきについて理解を深めてもらいたいと考えています。

【内 容】反射鏡で集熱し、断熱性の箱に鍋などを入れて調理する方式のソーラークッカー 7 台 (反射鏡が折りたため、持ち運び可能) と鍋 7 個、鍋つかみ 40 個、子供用サングラス 40 個のセットをそれぞれ収納ケースに入れて、取扱説明書とともに貸し出します。

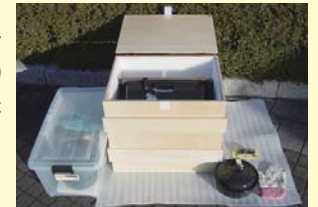
【活用例】小学校 3 年生理科「太陽の光のはたらきをしらべよう」の単元の活用のほか、電気やガスを使わずに調理できることから、太陽エネルギーや地球環境問題について学ぶこともできます。(夏の晴天時で、40 ~ 60 分まで蒸しパンができます。シチューなどの調理にも適しています。高温になるので取扱説明書をよく読んで使用してください)

【対応教科】小学校 (中学年) 理科、小・中学校総合的な学習の時間

【貸出館】千葉県立現代産業科学館 (〒 272-0015 市川市鬼高 1-1-3)

TEL:047-379-2005 FAX:047-379-2221

<http://www.chiba-muse.or.jp/SCIENCE/>



関宿城下町実感キット

【趣 旨】関宿の城下町の様子を模型で再現しました。江戸時代の街の様子や藩の役割を視覚的に解りやすく子供たちに知ってもらいたいと考えています。

【内 容】模型は、1m 四方の大きさに、関宿城を中心に、武家屋敷、町屋、利根川と江戸川の水量調節を行った「棒出し」、人や物の往来を管理した関所等を解説版を付けて再現しています。表面は透明アクリル板に覆われており、二つに折りたたんで貸し出します。

【活用例】模型には、当時の一般的な城下町の様子とともに、大河川の分岐点で、交通の要所であった関宿藩ならではの諸施設も再現されており、歴史や郷土学習に活用できます。また、ご希望があれば、館職員による模型を使用した出前授業も可能です。

【対応教科】小学校 (高学年) 社会、中学校社会

【貸出館】千葉県立関宿城博物館 (〒 270-0201 野田市関宿三軒家 143-4)

TEL:04-7196-1400 FAX:04-7196-3737

<http://www.chiba-muse.or.jp/SEKIYADO/>

