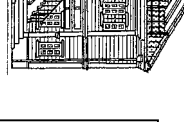
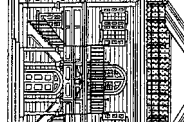
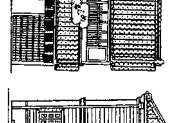
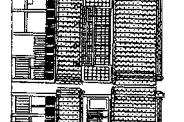
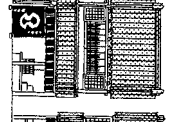
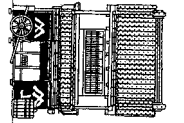
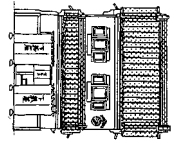
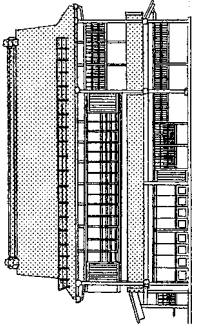
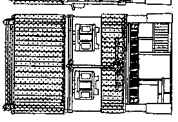
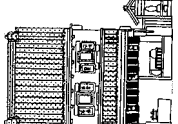
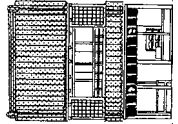
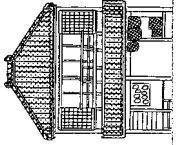
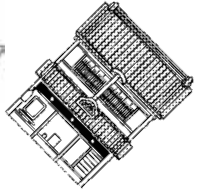
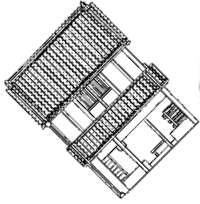




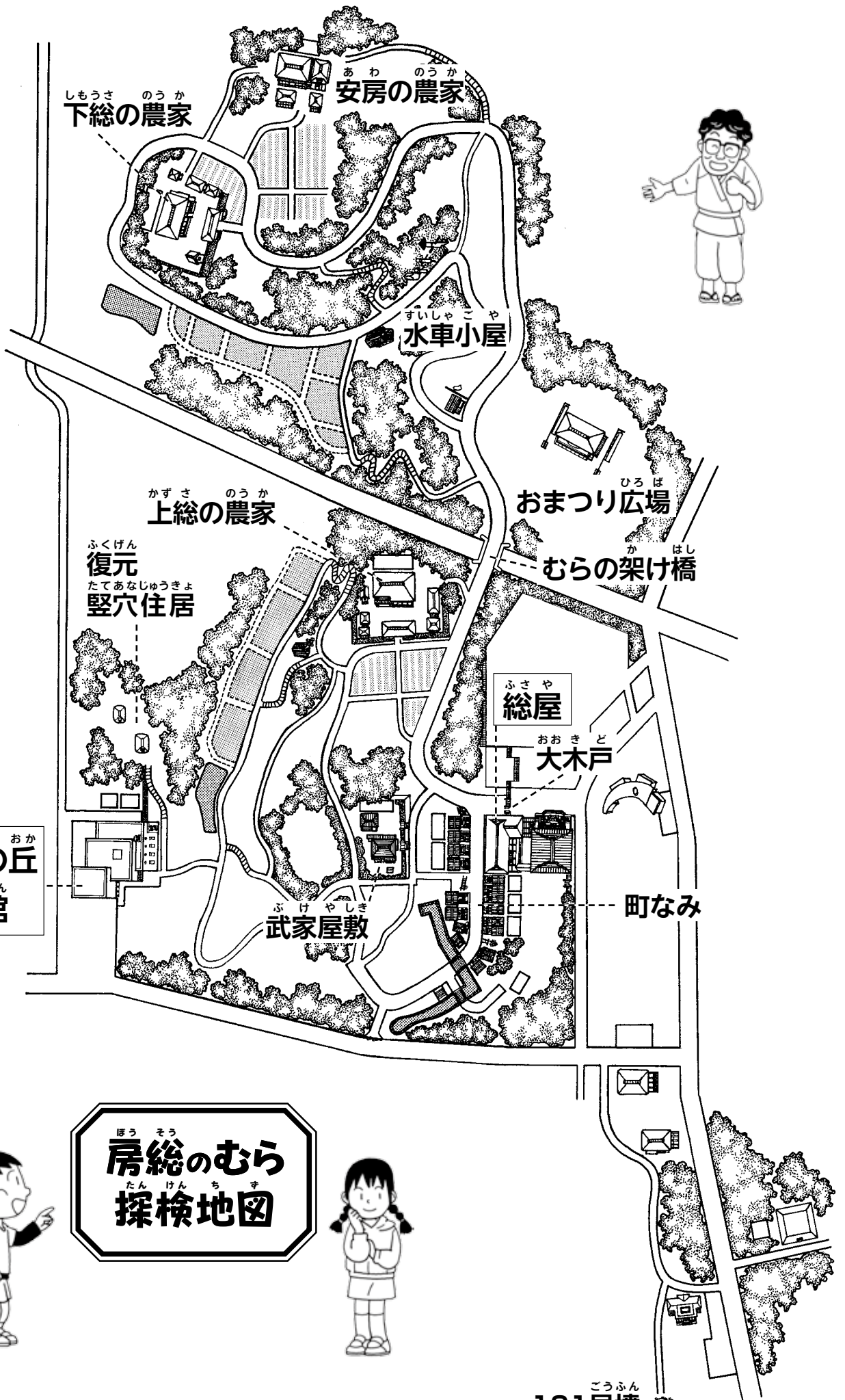
見学ワークシート

房総のむら 探検ノート



じゆうスペース

学校	
年 組	氏 名



ほう そう
郷総のむら
たん けん ち す
探検地図

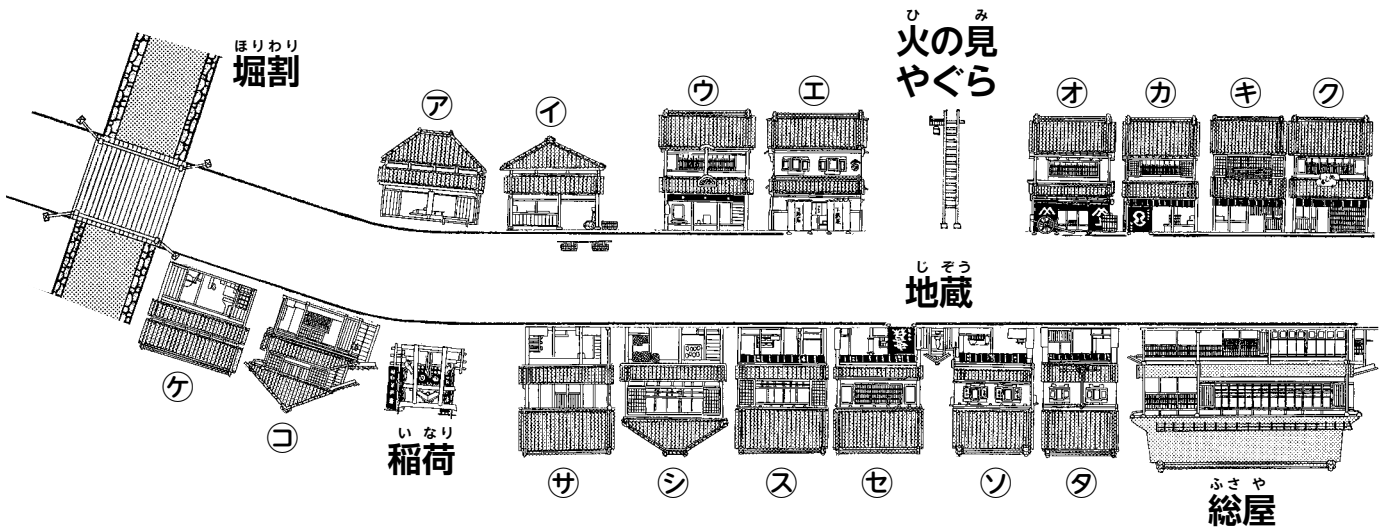
ふ ど き お か
風土記の丘
し り ょ う か ん
資料館

問
1

むかし まち けん みせ たんけん
昔の町なみ(16軒のお店)を探検しよう!

した ①~④の品物を買うには、どのお店に行ったらよいでしょうか。
下の()にア~タの記号をかきましょう。

- ① 本 () ② お茶 () ③ 茶わん () ④ 薬 ()



問
2

お店の中をしらべてみよう!

下の写真のような、商家にある箱階段をさがしましょう。階段の下が物入れになっています。これは、どうしてこんな形をしているのでしょうか。

商家のお店は、となりどうしがくっついてます。

(a) 箱階段があるお店を見つけてア~タの記号をかきましょう。

答え()()()



(b) どうしてこんな形なのでしょう。下の①~③のうち、正しいものを選びましょう。

- ① 格好をつけるため
② 店を広く使うため
③ 宝物を隠しておくため

答え()

ふけやしき たんけん
武家屋敷を探検しよう！

武家屋敷に上がって、次の①～③の道具をさがしましょう。道具があった部屋の（ ）に①～③の番号をかきましょう。

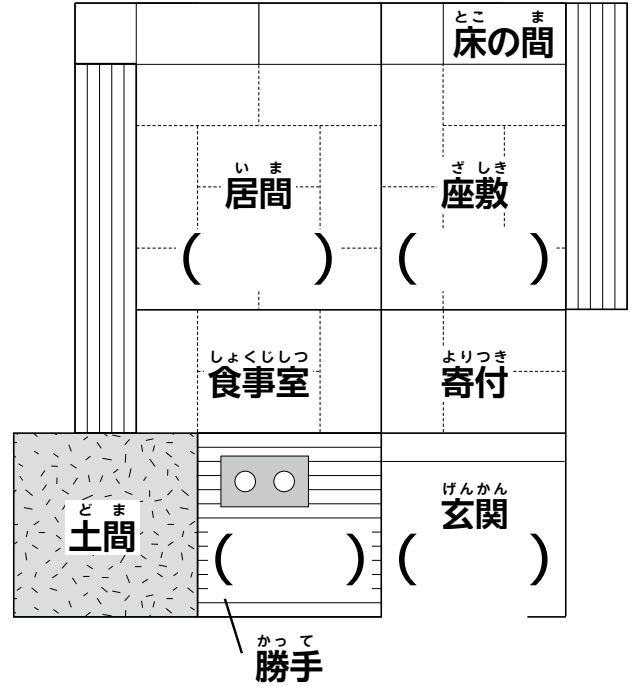
- ① やり・
なぎなた
いくさになったら、
これ（たたか）て戦います。



- ② 流し
（しよつき）食器などの洗（あら）い
ものをします。



- ③ 文（ふ）づくえ
この上（て）で手紙（てがみ）など
を（か）書きます。



かすさ のうか
上総の農家を探検しよう！

上総の農家の土間（床が土の部屋）で、下の写真の大きな甕を探しましょう。これは何を入れたものか、推理しよう。

- ①～③のうち、1つ選（えら）びましょう。

🍜🍜🍜そばにある手おけとひしゃくも、いっしょに使うよ。

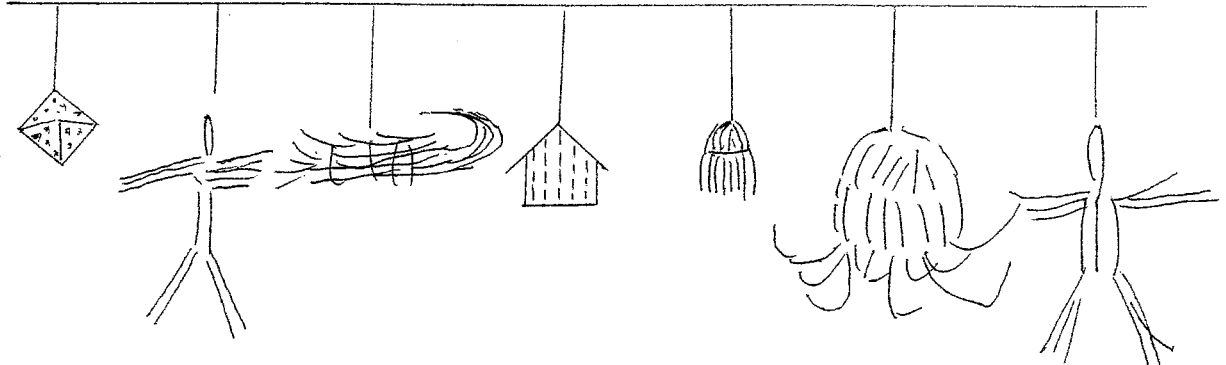


- ① 料理（りょうり）をしたときのゴミをいれる
② 水をためておく
③ つけ物（もの）をつける

こた
答え（ ）

いりぐち
ムラの入口に何かあるぞ！

かずさ のうか から、むらの かけばし とお ころに、なわ がはってあります。これは村に災いが入らないように願った「おまじない」です。この中にワラでつくった海の生き物がふたつあります。その生き物の名前を下の□にかきましょう。



サイコロは目がたくさんあることから、怖がらせる。

▲サイコロ

災いをおいはらう。

▲かしま人形(男)

災いをはねのける。

▲

ねがい事を書く。

▲おふだ

災いをそぎおとす。

▲タワシ

足がたくさんあることから、怖がらせる。

▲

災いをおいはらう。

▲かしま人形(女)

すいしゃこや
水車小屋を探検しよう！



すいしゃこや では、なん ちから つか 水車小屋では、何の力を使って、水車が動いていますか。①～③のうちから1つ選びましょう。

① 水

② 太陽の光

③ 風

答え()

しもうさ のうか たんけん
下総の農家を探検しよう！

下総の農家には、川が氾濫して、家が水につかってしまったときに使う乗り物があります。門のまわりをさがしてみよう。見つかったら、その名前と絵をかきましょう。

名前()

絵

あわ
安房の農家を探検しよう！

安房の農家には、主屋の前に馬小屋と灰小屋とよばれる小屋があります。灰小屋には農具の他に、大きな甕が土の中にうまっています。この場所は、今で言う何という場所でしょうか？

☞☞☞☞ 甕にたまったものから肥料を作って畑にまいたんだよ。現在では有機農法とよばれて、環境にやさしいんだ。



灰小屋の中に入ってみよう



この下に甕があります

答え()

もり の く い もの さが
森や野に暮らす生き物を探そう！

み つけ たら え 絵 を か こ う。い く つ ビンゴ で き る か な？

チョウ・トンボ	クモ	とり な ごえ 鳥 (鳴き声でもいいよ)
カタツムリ	木や花	みず べ い 水辺の生きもの
やさい 野菜	ダンゴムシ	どうぶつ むし のこ 動物・虫が残したもの

ふくげん たて あな じゅう きょ
復元竪穴住居を探検しよう！

やよい じ だい こふん じ だい
弥生時代と古墳時代の竪穴住居の中には、まき も
薪を燃やして、ごはん つく
ご飯を作ったり、
だん
暖をとったカマドや炉があります。どちらの時代の竪穴住居にカマドや炉が
あるか、せん
線でむすびましょう。

カマドにはえんとつ
煙突があつて、かりよく つよ
炉より火力が強かったんだ。

弥生時代
いま やく ねんまえ
(今から約2000年前)
の竪穴住居

・カマド



古墳時代
(今から約1400年前)
の竪穴住居

・炉



ふ ど き おかしりょうかん たんけん
風土記の丘資料館を探検しよう！

こふん むかし こうぞく はか な なくなつた こうぞく ひつぎ
 古墳は昔の豪族のお墓です。亡くなつた豪族といっしょに棺におさめたもの
 をみつけて、種類ごとに、ひとつずつ名前を書きましょう。

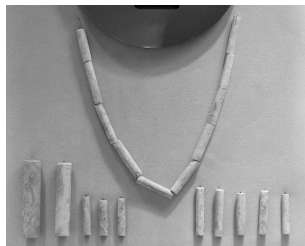
アクセサリー ()

たたか とうぐ
 戦いの道具 ()

まつ ぎしぎ
 お祭り・儀式の道具 ()

のうぐ こうぐ ばく
 農具・工具・馬具 ()

下のものは古墳の棺から見つかりました。何に使つたものかな？



りゅうかくじ ぐん
龍角寺古墳群を探検しよう！

龍角寺古墳群の101号墳、もしくは風土記の丘資料館に行ってみよう。古
 墳の上におかれていた埴輪をさがしてください。どんな形の埴輪があります
 か？ 見つけた埴輪の形に○をつけましょう。

馬 犬 恐竜 人物 イノシシ

家 魚 鳥 チョウ