

# 生物の分類 ワークシート

ようこそ！生物の分類展示室へ！

展示を見ながらたくさん新しいことを発見しよう。

◎展示を見て（ ）の中に言葉を入れましょう！

## 1 生物のなかま分け

わたしたちの周りにはたくさんの生物がいますね。よく似た姿のものや、全く異なるものなど様々です。同じ特徴のなかまを、他のなかまから区別することを分類する、といいます。分類・進化学者としては、以下の2人がとても有名です。



- ☆この学者の名前は？…（ ）
- ☆出身国はどこかな？…（ ）
- ☆この学者が書いた本は？…（ ）・（ ）
- ☆動物や植物の分類に大きく貢献しました。



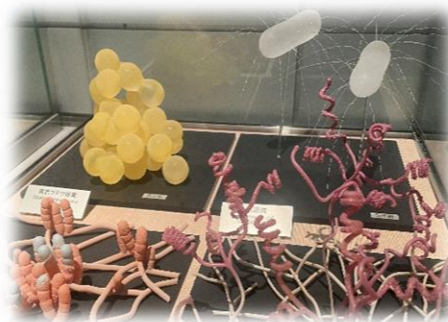
- ☆この学者の名前は？…（ ）
- ☆出身国はどこかな？…（ ）
- ☆この学者が書いた本は？…（ ）
- ☆自然選択による進化論という、進化の考え方を広めました。

## 2 細菌・菌類・植物の分類

☆細菌は動植物の（ ）になったり、逆に（ ）を作るのに利用されたりします。一つの細胞からできた（ ）の生物です。

☆菌類は（ ）食品の製造に利用されることもあります。（ ）と呼ばれて、この生物は菌糸きんしという、糸状の細胞でできています。

☆この展示室で紹介している植物を2つ選び、特徴をまとめてみましょう。右のページへ進みましょう!!



※必要な情報を見つけたら全てを書き写すのではなく、大切な部分を書き抜いたり、文章を短くしたりするなど、工夫してみましょう。

学習した日	年 月 日 ( )
学年クラス	年 組 番
氏 名	

千葉県立  
中央博物館

NATURAL HISTORY AND INSTITUTE, CHIBA



(藻類 (そうるい))・(コケ植物)・(シダ植物)・(種子植物)・(地衣類 (ちいるい))

選んだ植物	選んだ植物
_____	_____
分かったこと	分かったこと
_____	_____
_____	_____
_____	_____

## 3 房総の鯨 (クジラ)

☆房総半島に來遊するクジラの種類はとても豊富で、世界中に見られる約（ ）種のうち（ ）種も記録されています。全国最多です!  
☆こんなに多くのクジラが房総半島に來遊する理由は何でしょうか？



【理由】

\_\_\_\_\_

\_\_\_\_\_

\_\_\_\_\_

## 4 生物の分類展示室のまとめ 気づいたことや感想を書きましょう。

\_\_\_\_\_

\_\_\_\_\_

\_\_\_\_\_