



理科室の

タイムマシン 学校標本

令和5年度 春の展示

令和6年

3月9日(土) ~ 5月12日(日)

開館時間▶9:00 ~ 16:30(入館は16:00まで)

休館日▶月曜日(4月29日、5月6日は開館)

入場料▶一般300円(240円) 高・大学生150円(120円)

※中学生以下・65歳以上、障害者手帳をお持ちの方は無料

※()内は20名以上の団体料金。

後援▶千葉県教育委員会、千葉市教育委員会

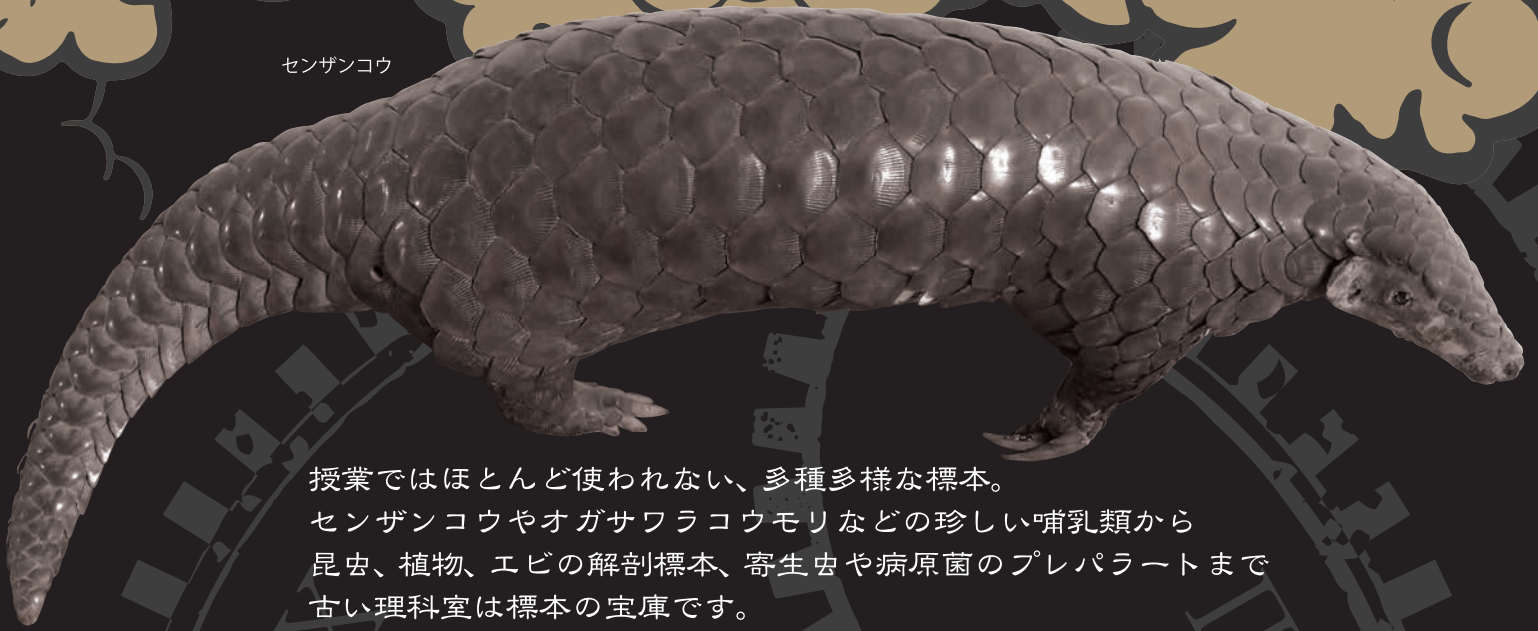
科研費
KAKENHI



千葉県立中央博物館
NATURAL HISTORY MUSEUM AND INSTITUTE, CHIBA



センザンコウ



授業ではほとんど使われない、多種多様な標本。
センザンコウやオガサワラコウモリなどの珍しい哺乳類から
昆虫、植物、エビの解剖標本、寄生虫や病原菌のプレパラートまで
古い理科室は標本の宝庫です。
いつ、誰が、何のためにこうした標本を集めたのか、その謎に迫ります。



講座

当日申込・先着順

定員▶150人

料金▶無料

「理科室の標本が教えてくれた昔のこと」

日時▶令和6年3月17日(日) 13:00 ~ 15:00

館山、南房総、鴨川、大多喜、木更津、東金、千葉、市川など、県内各地の高校に残された古い標本からわかる昔の自然や学校生活について、担当学芸員が解説します。(地名は南から北の順)

「理科室標本の謎にせまる」

日時▶令和6年5月6日(月祝) 13:00 ~ 14:30

学校の古い標本を調べて見つけた、数々の謎にせまります。

ミュージアムトーク

当日申込

料金▶無料

担当学芸員が展示解説を行います。
開催日はホームページでご確認ください。

千葉県立中央博物館

NATURAL HISTORY MUSEUM AND INSTITUTE, CHIBA

〒260-8682 千葉市中央区青葉町 955-2 (青葉の森公園内) TEL 043-265-3111 (代表)

<http://www.chiba-muse.or.jp/NATURAL/>



交通案内
ACCESS

