

◎展示を見て（ ）の中に言葉を入れましょう！

1 縄文時代のごみすて場!?

☆展示室の入口にあるのは貝塚のはぎとり断面です。  
貝塚とは、今から約5000年前の縄文時代の人々が、貝や動物の骨などの食べ物や、壊れた道具などを捨てた場所です。この貝塚を見て、当時の人々はどのような生活をしていたのか考えましょう。また、このはぎとり断面にはどんなものが見られますか。



Blank lines for writing answers to the questions about the shell midden.

2 縄文時代の暮らし

☆縄文時代の人々は、どのような道具や土器を使って生活していたのでしょうか。スケッチしてみましょう。※模様に注目!!  
☆お気に入りのアクセサリーを1つ選んで、スケッチしてみましょう。そのアクセサリーを選んだ理由も書いてみましょう。

【土器はこちら】  
Blank space for drawing pottery.

【道具はこちら】  
Blank space for drawing tools.

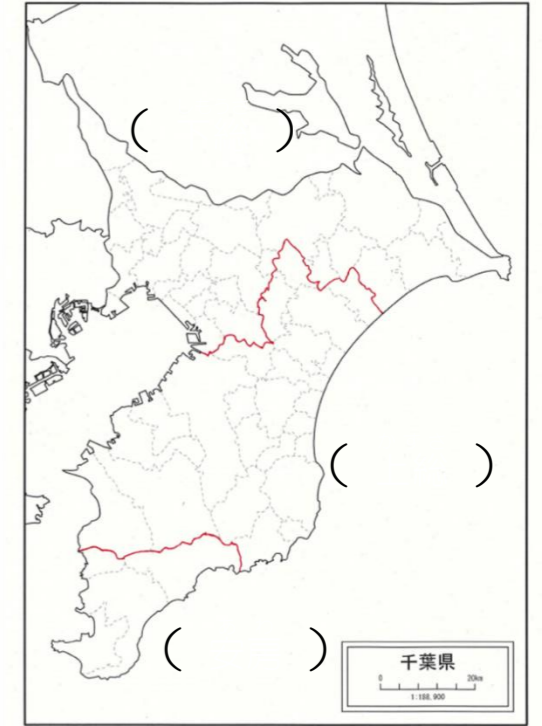
【アクセサリーはこちら】  
【理由】  
Blank space for drawing accessories and explaining the reasons.

Table for recording learning date and name.



3 房総三国の成立

☆奈良時代の千葉県は（ ）・（ ）・（ ）という3つの国に分かれていました  
①自分たちの学校の場所に○印をつけてみよう。  
②境界線をなぞって、3つの国に分けてみよう。  
③3つの国名を、地図の（ ）に書いてみよう。  
☆それぞれの国の政治を行う場所…（ ）  
国に1つずつ設置されたもの……（ ）  
国内にいくつか設置されたもの…（ ）



4 江戸時代の九十九里地域

☆江戸時代、房総の沿岸ではたくさんの鱈が水揚げされ、全国一の鱈の加工品生産地となりました。どんな加工品を作っていたのでしょうか。

Table with 4 columns: 加工品の名前は?, ほしか干鰯, しめかす粕, 燃料. The '燃料' cell is pre-filled.



5 房総の歴史展示室のまとめ 気づいたことや感想を書きましょう。

Blank lines for writing a summary or感想.