

千葉県立中央博物館(本館・生態園)では……
千葉県の自然と歴史と環境について学べます!

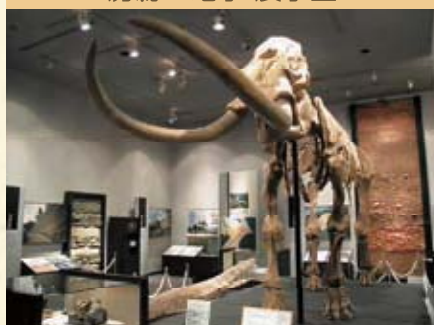
先生のための 中央博活用ガイド



【常設展示室(本館)】

「房総の自然と人間」を全体テーマに、「房総の自然誌」・「房総の歴史」・「自然と人間のかかわり」によって構成された6つの展示室があります。また、展示資料を通して体験的に学ぶことができる「体験学習室(たいけんのもり)」があります。

房総の地学 展示室



房総の生物 展示室



海洋 展示室



生物の分類 展示室



房総の歴史 展示室



自然と人間のかかわり 展示室



【生態園】

房総半島の代表的な自然を再現し、動植物の生態を身近に観察することができる野外の博物館施設です。「植物群落園」・「舟田池」・「生態実験園・植物分類園」の3つのゾーンからなり、野鳥観察舎では、舟田池に飛来する野鳥などの水辺の自然を学ぶことができます。

オリエンテーションハウス



自然観察路



野鳥観察舎



小学校の学習内容(単元名・学習問題)と展示資料との関連表(例)

学年	教科	単元名・「学習問題」	展示室	展示資料	活用のポイント
3	理科	こん虫をそだてよう 「こん虫はどのようにそだつのだろうか?」	分類 生態園		○昆虫標本 こん虫の体のつくりはどんなになっているのか? 自分が見つけたこん虫をさがしてみよう! ○「森の調査隊」利用
	理科	しぜんのかんさつをしよう 「植物はどのようなすがたをしているのだろうか?」 「こん虫などはどこにいて何をしているのだろうか?」	分類 生物生態園		○植物標本 植物の体はどのようなつくりになっているのか? ○展示室全体 ○「森の調査隊」利用
4	理科	季節と生き物(春夏秋冬) 「身近なところの生き物はどのようなようすをしているのだろうか?」	生物 生態園		○谷津の四季 季節の中で谷津の生き物はどのようなようすをしているのか? ○「森の調査隊」利用
	理科	わたしたちの体と運動 「動物のほねやきん肉はどのようなになっているのだろうか?」	分類		○多様な生物の骨格標本と剥製 いろいろな生物の骨を見よう! ●哺乳類・鳥類・魚類等
	社会科	わたしたちの県 「千葉県にはどのような特色をもった地域があるのだろうか?」 ●自然環境 ●歴史や文化	かかわり 歴史		○平野のむら(印旛郡栄町)と台地のむら(八街市) 平野や台地はどのような土地でどんな作物をつくっているのか? ●イネ・ラッカセイ等 ○成田山新勝寺・門前町復元模型 千葉県にはどのような宝(昔の建物等)があるのか? ○安房の芸術と文化 ●菱川師宣(浮世絵)
5	社会科	わたしたちの国土 「低地でくらす人々はどのようなくらしをしてきたのだろうか?」	かかわり		○平野のむらと水害(印旛郡栄町) 低地の人々は水害とどのようにたたかってきたのか? ●栄町布鎌の水害地図 ●水塚(ジオラマ)・揚船
	社会科	わたしたちの生活と食料生産 「水産業で働く人たちはどのような工夫をしているのだろうか?」	かかわり		○千葉県の漁業 漁師の魚をとる方法や漁港にはどのような工夫があるのか? ●漁師の1日 ●漁村の景観(川津漁港)

学年	教科	単元名・「学習問題」	展示室	展示資料	活用のポイント
5	社会科	わたしたちの生活と環境 ①わたしたちの生活と森林 「森林の働きとわたしたちの生活はどのようにかかわっているのだろうか?」	かかわり		○林野の利用 林野はどのように利用されているのか? ○千葉県林業(山武杉) 森林にはどのような働きがあるのか?
	社会科	わたしたちの生活と環境 ②環境を守るわたしたち 「きれいな川の水を守るために人々はどのような努力をしているのだろうか?」	かかわり		○「川辺の今昔」等を通した水環境学習 川辺にはどのような変化が起きているのか?(2つの川のジオラマの比較) ●遊び場の変化
6	理科	土地のつくりと変化 「地層はどのようにしてできたのだろうか?」 ●化石は語る	地学		○房総の地質 房総の土地はどのようにしてできたのか? ○銚子層群のアンモナイト化石 ●トリゴニア・古代大ザメの歯等
	理科	生物とそのかんきょう 「生物は食べ物を通してどのようにつながっているのだろうか?」	生物 海洋 他		○生物どうしのつながり 展示の中で食物連鎖のようすを探してみよう! ●森林の食物連鎖(パネル) ●ヒミズを食べるマムシ ●死体に集まる昆虫
	理科	生物と地球のかんきょう 「わたしたちの生活は自然環境とどのようにかかわっているのだろうか?」	かかわり		○都市化と川の変化 都市化によって川はどのように変化したのか? ○水質汚染とその対応 ●印旛沼と手賀沼 ●外来魚(オオクチバス等)
	社会科	縄文のむらから古墳のくにへ(縄文) 「大昔の人はどのように暮らしをしていたのだろうか?」	歴史		○縄文時代の道具(工具・調理具・装身具) 縄文時代の人はどんな食べ物をどのようにしてとって食べていたのか? ●貝層・銚・石皿・石斧等
	社会科	縄文のむらから古墳のくにへ(古墳) 「古墳はだれが何のために造ったのだろうか?」	歴史		○岩屋古墳(模型)や古墳の副葬品 古墳の大きさや副葬品から古墳を造った人物について考えよう! ●銅鏡・鉄剣等
	社会科	江戸の文化と新しい学問 「伊能忠敬はどのようにして日本地図を作ったのだろうか?」	歴史		○日本東半部沿海地図・測量器具 伊能忠敬は測量器具を使ってどのように日本地図を作ったのか? ●象限儀・ <small>しょうげんぎ</small> ・ <small>りょうていしゅ</small> ・量程車等