




いろいろなおもようを探そう！

え ことば
絵と言葉でかいてみよう。

しましま



ひとこと：

たとえば・・・

しましま

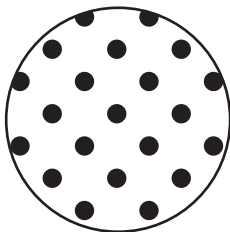


シマウシノシタ




ひとこと： おうだん歩道みたい。

みずたま



ひとこと：

おきにいりの
もよう
たとえば・・・



← こんなもよう
好きなもようをかいてね。

ひとこと：

ねん がつ にち なまえ
年 月 日 名前：

たいいん
隊員



いろいろなあしをさがそう！

いぎもの ^{かぞ}えを ^{ほうこく}報告だ！
 ☆生物のあしを数えてみよう。3つさがして報告だ！

あし 本

ひとこと：

たとえば…

て
手もあしで
かぞ
数えるんだよ

ニホンザル
あし 本

オオカマキリ
あし 本

ほん
6本あしの
いぎもの
生物もいるん
だね

ひとこと： いろいろなあしがあったよ

あし 本

ひとこと：

あし 本

ひとこと：

ねん がつ にち なまえ
 年 月 日 名前：

たいいん
 隊員



こんちゆう ちょうさ
昆虫を調査しよう!



ここには
 たくさんの
 こんちゆう
 昆虫がいるよ。

① 次の色のある昆虫をさがして、
 え 絵やことばでかいてみよう。

みどりいろ
緑色

ひとこと： _____

きいろ
黄色

ひとこと： _____

ちやいろ
茶色

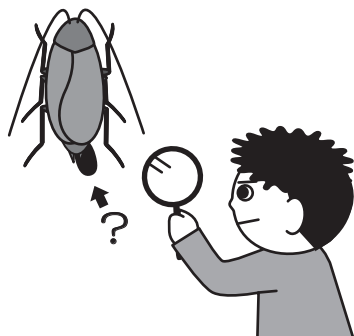
ひとこと： _____

_____ いろ
色

ひとこと： _____

ほかにはどんな
 いろ
 色があるかな？

② ゴキブリをさがしてね。
 おしりに、何かをくっつけたゴキブリがいるぞ。
 何をつけているのか推理してみよう。

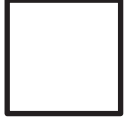


ねん がつ にち なまえ たいいん
年 月 日 名前： 隊員

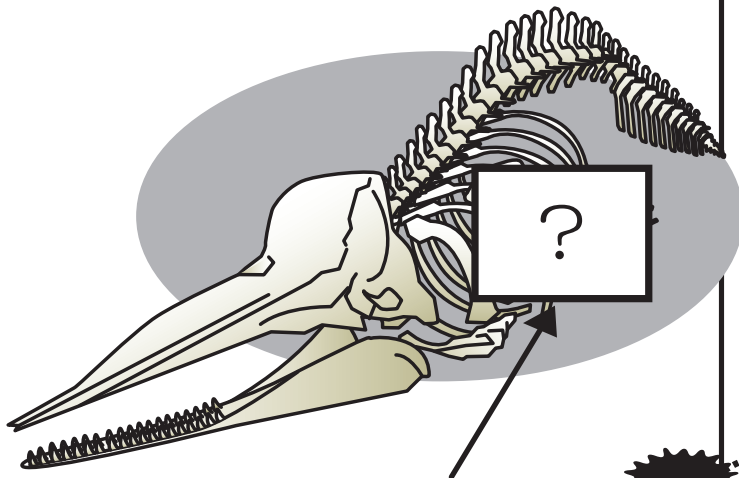
し れい
指令

マッコウクジラを調査しよう！

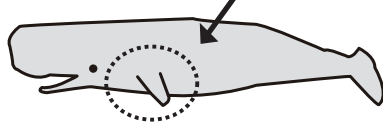
①マッコウクジラをさがそう。
みつけたら □ に○をしよう。



②マッコウクジラのからだをよく見て、
□ の部分のホネを絵にかいてみよう。

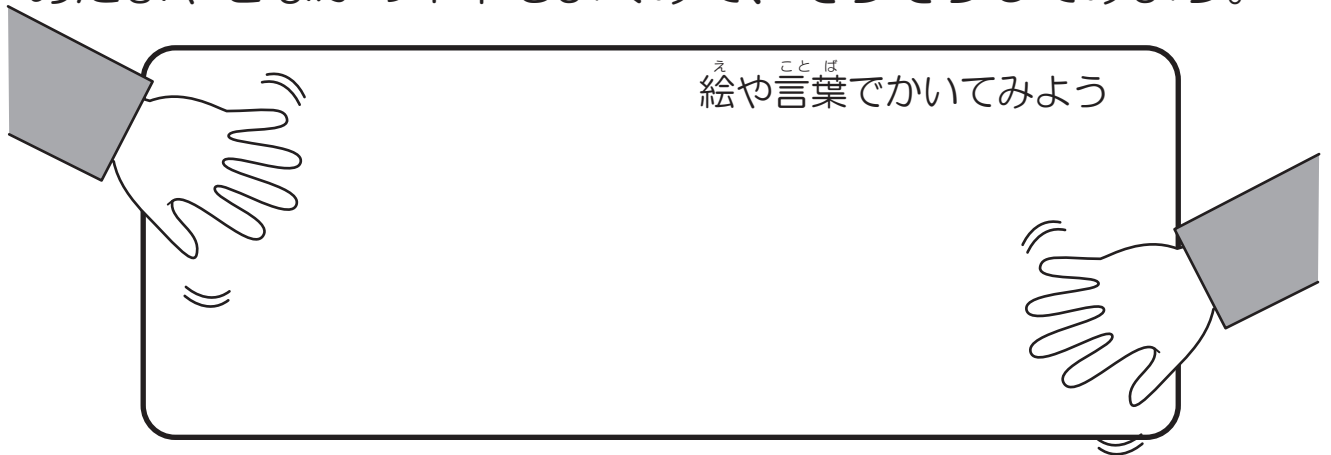


ひし の 部分



ボクの手とくらべてみると…？

③クジラのホネをさわってみると、どんな感じだと思う？
あたまやせなかのホネもよくみて、そうぞうしてみよう。



え ことば
絵や言葉でかいてみよう

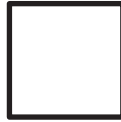
ねん がつ にち なまえ
年 月 日 名前：

たいいん
隊員

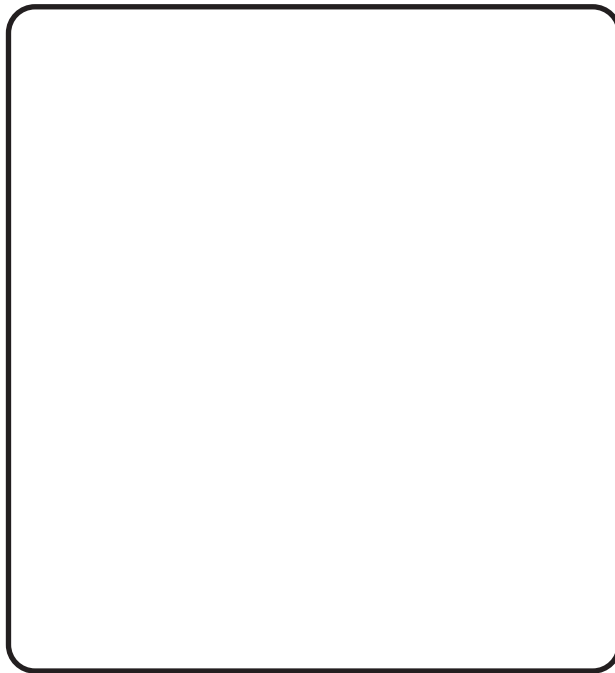


カワセミを調査しよう！

- ①鳥の展示のコーナーで
カワセミをさがそう。
見つけたら□に
○をしよう。



- ②カワセミをくちばしからしっぽまでよ〜く見て、
いちばんのお気に入りポイントを絵と言葉でかいてみよう。



★お気に入りポイント



★どうして？



- ③もし自分にカワセミみたいなくちばしがあったら、
きみは何につかう！？



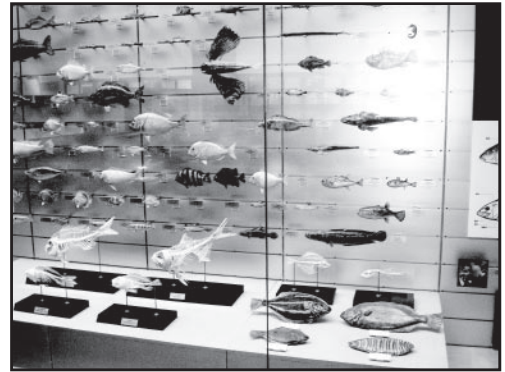
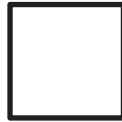
ねん がつ にち なまえ
年 月 日 名前：

た い い ん
隊員



ヒラメを調査しよう！

ヒラメをさがそう。
見つけたら□に
をしてね。



ヒラメのからだをよく見て絵をかいてみよう。
からだの特ちょうは何か？他のサカナとくらべてみよう。

ヒラメはこどもの頃、どんなすがたをしていたと思う？
絵と言葉でかいてみよう。

あか
ぼくが赤ちゃんの
ときは...

ねん がつ にち なまえ
年 月 日 名前：

たいいん
隊員



生きているカエルを調査しよう！

しょうどうぶつてんじしつ
小動物展示室で
アズマヒキガエルをさがそう。
みつけたら に
をしてね。



めまへに いるアズマヒキガエルは、いまなにを してるかな？
えいごとば 絵と言葉でかいてみよう。

カエルは何匹かな？
どこにいるかな？

アズマヒキガエルのうんちはどんなのだと思う？

いろかたち
色や形や・・・
ニオイは？

ねん がつ にち なまえ
年 月 日 名前：

たいいん
隊員