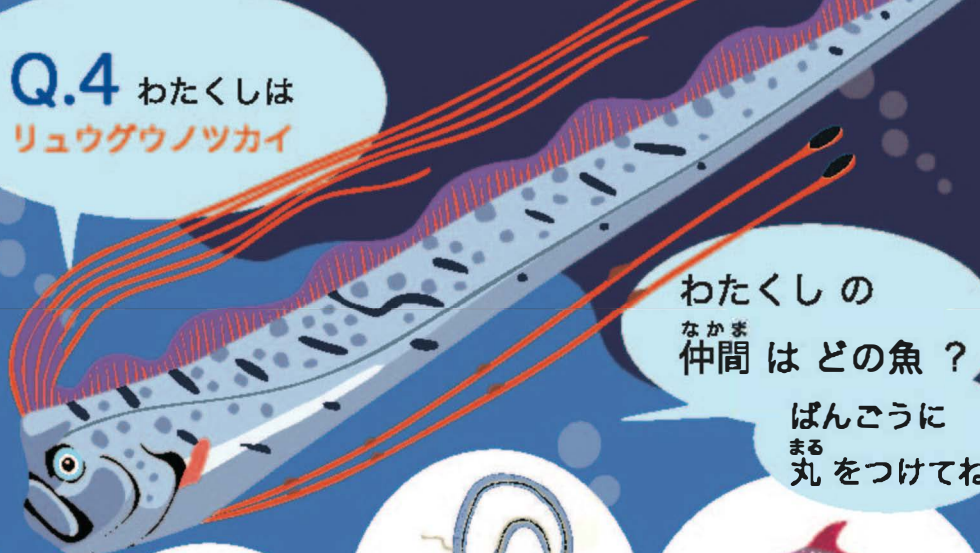


Q.4 わたくしは
リュウグウノツカイ



わたくしの
なかま
仲間 は どの魚？

ばんごうに
まる
丸 を つけてね



① デメニギス



② シギウナギ



③ アカマンボウ

いちばん

（おもしろかった
ふしぎだった
すきな

しんかいせいぶつ
深海生物は・・・

でした！

え ぶん じゆう
絵 や 文 を 自由 にかいてね！

平成 28 年度企画展
驚異の深海生物
- 新たな深世界へ -

しんかいせいぶつ

深海生物 ハート



なまえ

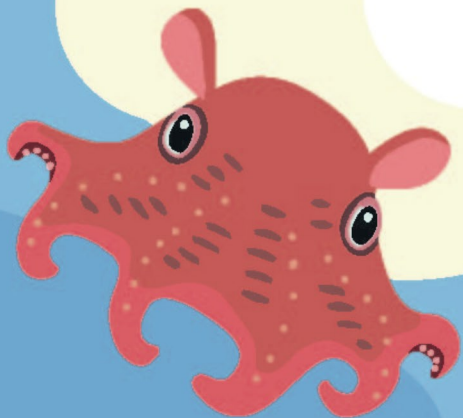
千葉県立中央博物館
NATURAL HISTORY MUSEUM AND INSTITUTE, CHIBA

海の学びミュージアムサポート
Supported by 日本 THE NIPPON
財団 FOUNDATION

Q.1

ぼくは **メンダコ** だよ！

ウデは



ほん
本

あるんだよ！



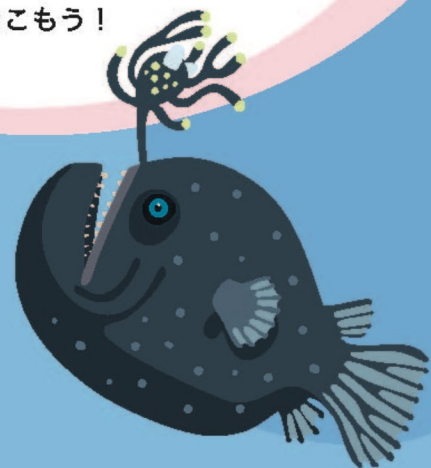
Q.2 オレさまは **ダイオウグソクムシ**！

りく
陸で暮らしている

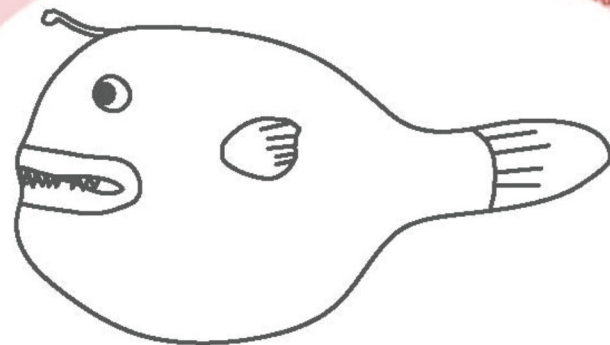
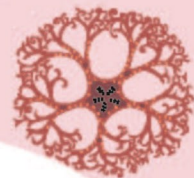
ゴ

なかま
の仲間なのさ

まる
・・・オレさまは丸まらないけどな！



Q.3 わたしは **インドオニアンコウ** よ！
オスはどこにいるのかしら？
もしかしてわたしにくっついてるの？



オスをかきこもう！