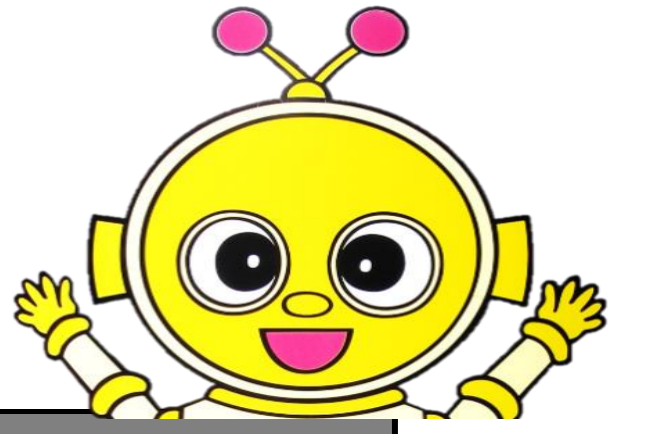


12月 サイエンスステージ予定表



日(曜)	10:10 ~ 10:30	11:30 ~ 11:50	13:15 ~ 13:35	14:35 ~ 14:55
1日(月)	休館日			
2日(火)	(実験) クラドニ図形		(実験) 音のふしぎ	
3日(水)	(実験) 静電気となかよくしよう		(実験) ファラデーの発見	
4日(木)	(実験) 磁石のふしぎ		(実験) 風に浮かぶボール	
5日(金)	(実験) びっくり! 水圧実験		(実験) 花火の色のひみつ	
6日(土)	(実験) ジャイロ効果		(実験) エジソンの発明	
7日(日)	(人形劇) ベルの発明		(人形劇) 大気圧の発見	
8日(月)	休館日			
9日(火)	(実験) 風に浮かぶボール		(実験) クラドニ図形	
10日(水)	(実験) ニュートンの発見		(実験) 熱エネルギーの実験	
11日(木)	(実験) ジャイロ効果		(実験) キュリー夫人と放射線	
12日(金)	(実験) 花火の色のひみつ		(実験) 磁石のふしぎ	
13日(土)	(実験) 音のふしぎ		(実験) 静電気となかよくしよう	
14日(日)	(人形劇) ファラデーの発見		(人形劇) ガリレオの発見	
15日(月)	休館日			
16日(火)	(実験) ベルの発明		(実験) クラドニ図形	
17日(水)	(実験) 熱エネルギーの実験		(実験) 大気圧の発見	
18日(木)	(実験) びっくり! 水圧実験		(実験) 音のふしぎ	
19日(金)	(実験) 花火の色のひみつ		(実験) 静電気となかよくしよう	
20日(土)	(人形劇) キュリー夫人と放射線		(人形劇) エジソンの発明	
21日(日)	☆11:30~12:00☆ クリスマス実験講座「水のふしぎ」		☆14:30~15:00☆ クリスマス実験講座「空気のふしぎ」	
22日(月)	休館日			
23日(火)	(実験) ガリレオの発見		(実験) びっくり! 水圧実験	
24日(水)	(実験) 熱エネルギーの実験		(実験) ジャイロ効果	
25日(木)	(実験) 静電気となかよくしよう		(実験) 音のふしぎ	
26日(金)	(実験) 磁石のふしぎ		(実験) 風に浮かぶボール	
27日(土)	(人形劇) ニュートンの発見		(人形劇) ベルの発明	
28日(日)	休館日			
29日(月)	休館日			
30日(火)	休館日			
31日(水)	休館日			