



みずにくかたちマジックをしよう



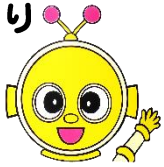
【つかうもの】

- さら（つるつるしたもの）
- ホワイトボード用マーカー
- せんめんき ○タオル

<かいせつ>

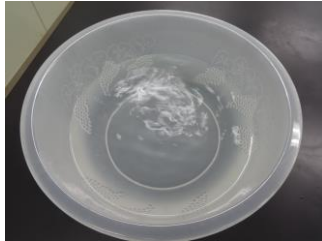
ホワイトボード用マーカーにふくまれているはくり
ざいのちからで、かいたかたちがみずにくよ。

タリップくん



<せつめい>

① せんめんきにみずをはろう



せんめんきのはんぶん
ぐらいまでみずをいれ
ておこう。

② さらに、えをかこう

せんめんきにはいるおおきさ
にかいてね。はじめは2~3cm
くらいのえでチャレンジして
みよう。えはすきまなくいろ
をぬるときれいにうくよ。



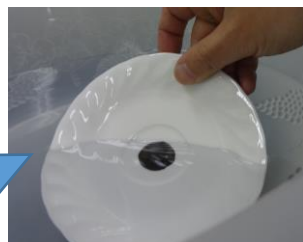
③ 2~3ふんかわかさう



すぐにみずにいれるよりも、
きれいにみずにくきやす
くなるよ。あせらずまってね。

④ ゆっくりみずのなかにいれ、みずからだそう

うまくいくと、このとき
にみずにくくこともある
よ。はやくうごかすと、
かたちがくずれてしまう
から、きをつけてね！



⑤ もういちど、ゆっくりみずのなかにいれよう



このとき、みずにくかなか
たら、なんとかみずからゆっ
くりだしたりいれたりしてね。

※さらいがいいにも、アルミホイル・ガラス・したじきな
どつるつるしたもののできたよ。



アルミホイル

したじき



アルミホイルは、ザラザラして
いるところをティッシュで
みがいてツルツルさせると、えが
うきやすくなるよ。

※すいせいペン・ゆせいペン・フェルトペンなどではみ
ずにくかなかったよ。

※みずをつかうよ。まわりにこぼしたら、タオルできれ
いにふこうね。かたづけのときもこぼさないようにき
をつけてね！



※おさらにちよくせつみずをそ
そいでもできたよ。ただ、みず
をゆっくりいれないと、かた
ちがくずれやすかったよ。

【<ふう>】

なんかいもくりかえしできるので、いろいろなかたちをたくさんうかせて、
じぶんだけのえにしあげてね！