



ないのにみえちゃうマジックをしよう

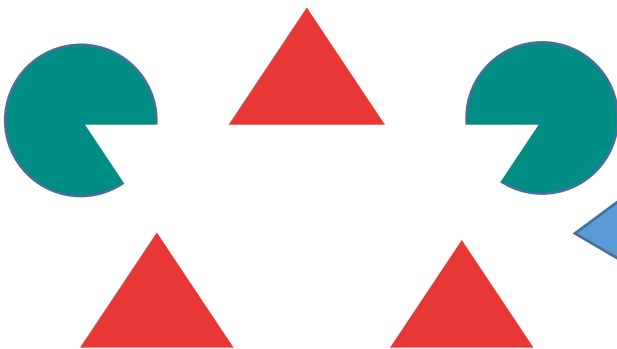
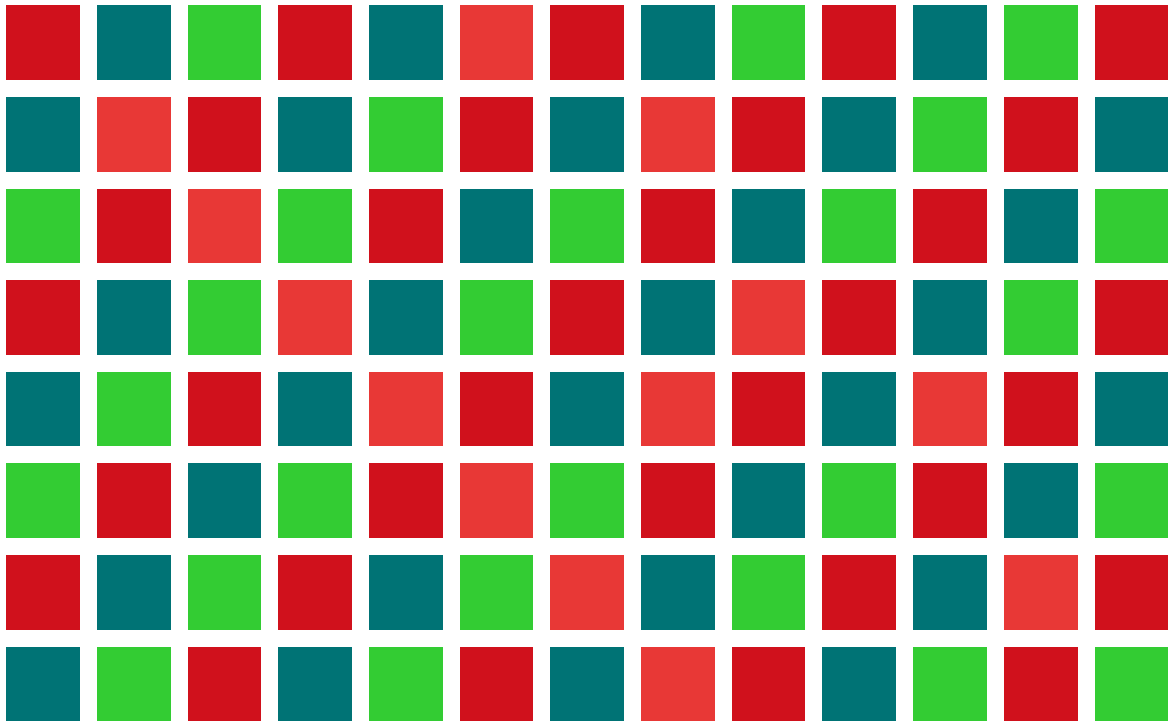
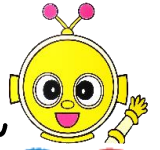


千葉県立
現代産業科学館
CHIBA MUSEUM OF SCIENCE AND INDUSTRY

<かいせつ>

ほんとうはないものなのにみえてしまう“さくし”をしようかいるよ。この
かみをいんさつして、よ〜くみてみるとふしぎなかたちにみえるよ。

タリップくん



カニツァのさんかくけい
というさくしだよ。えんがか
けたようなかたちとさんか
くけいをくみあわせただけ
なのに、まんなかまっしろ
なさんかくけいがあるよ
うにみえるね。

ヘルマンこうしさくしというよ。くろいし
かくをならべてできたじゅうじろをよ〜く
みるとまっしろだね。でも、じゅうじろに
ほんやりはいろいろのてんがみえるよ。



すいさいこうかというさくしだよ。ギザギザのわくのなか
うっすらみどりいろにみえるよね。でも、いろがついて
いるのはわくのせんやせんのまわりだけで、ほんとうはかみ
とおなじしろなんだよ。きりとってたしかめてみてね。



【くふう】 せんのいろやふとさ・ずのかたちにきをつけてかくと、さくしがじふんでもかけ
るよ。どんなじょうけんでさくしができるのかしらべてみるのもおもしろいね。