

しれい

すいこうもん

ちょうさ

指令 2

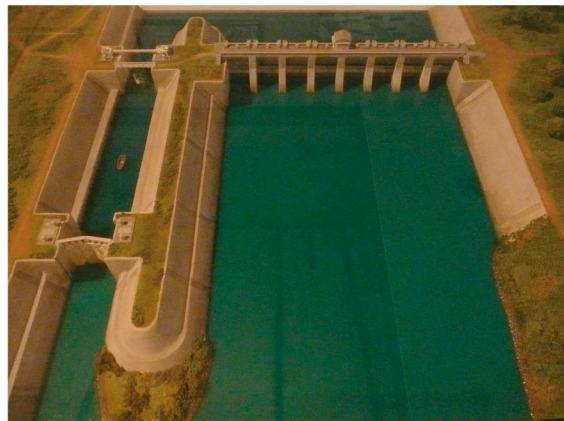
水閘門を調査しよう！

すいこうもん

① 水閘門をさがそう。

み しかく まる

見つけたら口に○をしよう。



すいこうもん

やくわり

② 水閘門はどんな役割があるのかな？

てんじ かいせつ かんが

展示と解説をみて、考えてみよう。

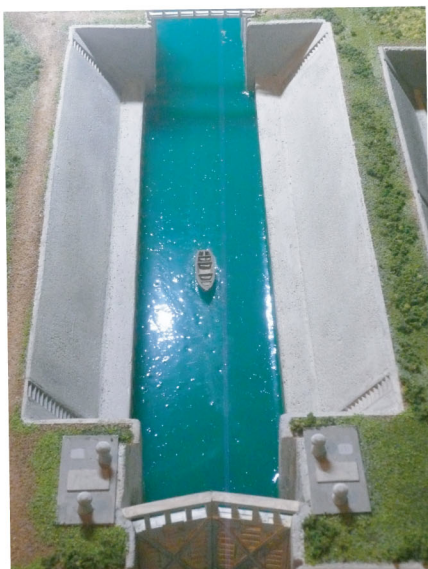
はくぶつかん ちか
博物館の近くにあるよ。



かっぴー

なに とお

③ ここは、何が通るのかな？



___月___日 名前___